

Press

第11号

2012年9月



one-point

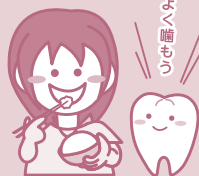
よく噛んで
食べることから始めよう



物をよく噛んで食べることは、消化を助けるだけでなく、唾液の分泌が促進され、虫歯や、口臭、歯周病の予防につながります。また、満腹中枢が刺激されるので食べ過ぎを抑え、ダイエットにも効果があるとされています。

よく噛むことから健康な体作りに取り組み始めてはいかがでしょうか？

モグ モグ



歯周病は成人における歯の喪失の原因の第1位を占める局所の感染症です。
糖尿病の方は高頻度に歯周病を発症することが知られています。
歯周病が糖尿病の進行促進因子として知られることが明らかになり



めぐみ歯科クリニック水巻
歯科医師 舩谷 亘



糖尿病と歯周病



つつあり、歯周病治療は糖尿病の血糖コントロールを改善させていく効果があります。
このように歯周病治療はお口の中を清潔にするだけでなく、全身の健康に関与している大切な治療です。



新！義歯ブラシ・洗浄剤



My Well 義歯洗浄剤

患者様価格<希望小売価格>¥980

従来の商品よりも、優れた除臭・除菌、洗浄力を持った『My Well 義歯洗浄剤』。弱アルカリ性で金属にも優しく、環境にも配慮した製品です。「安心」・「安全」を掲げた信頼の商品です。持ちやすく、握力の弱い方でも義歯を簡単に磨くことが出来ます。

- ①本品 1g(おおよそ小さじ 1/3)を約 150cc のぬるま湯(約 40℃)又は水に溶かす。
- ②その後、義歯を約 30 分間浸し、義歯ブラシで細かくブラッシング。
- ③よく洗い、湿気が入らないようにキャップをしっかりと閉め、保存。

*ひどい汚れには、直接つけてください。



マイデンチャー義歯ブラシ

患者様価格<希望小売価格>¥380

デンチャー(義歯)を完璧にそして、軽く磨く為に硬さの違う毛を使用し特別にデザインされています。しなやかな毛なので、洗浄の際に水が飛びにくくなっています。総義歯、スプリント、マウスガードなど多種多様です。

- ①ブラシのヘッドは広い面を磨く。
- ②細い後部ヘッドは細かい場所や金具部分を磨く。
- ③使用後は、よく洗浄し、雑菌の繁殖を防ぐ為に乾燥させて保管。
- ④衛生上、一ヶ月をめぐりに取り替えます。



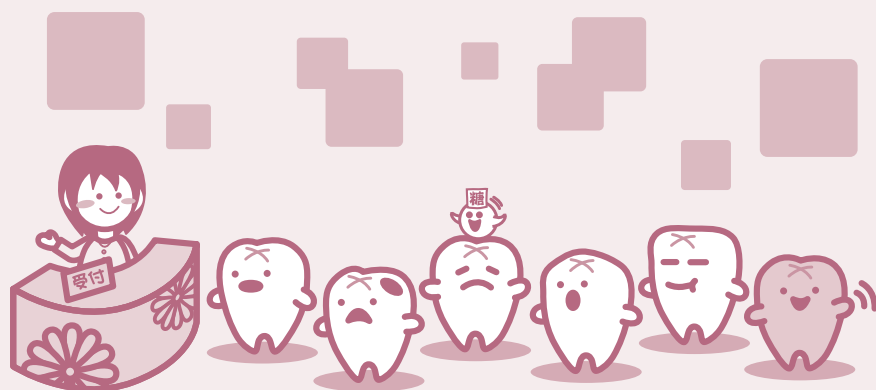
歯科クリニックの受付として



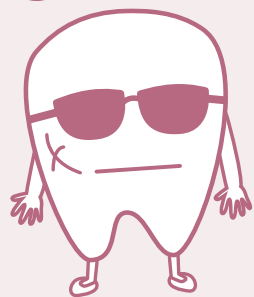
和白歯科クリニック
受付 宮地 優子

こんにちは。和白歯科クリニックで受付をしております宮地です。和白歯科に務めて早7年になります。歯医者に務めるまでは「歯」に対する知識も無く歯がある事は当たり前のように思っていました。働き出してから色々な知識を得て歯は大事だなと実感し、私自信何年も虫歯を放置していた事を反省した事がありました。受付で患者様と接していると患者様からも「もっと早く来れば良かった。」や「若い時にちゃんと治療しておけば良かった。」等という声を耳にします。健康なお口の状態を維持する為には症状がある時だけでなく定期的に健診する事も大切なんですね。

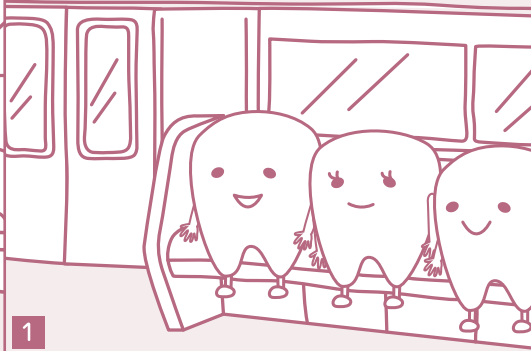
和白歯科でも治療が終了した後定期健診のご案内の葉書を送らせて頂いています。自分からはなかなか気が向かないので助かると言って頂いたり、葉書が届くのを楽しみに待って頂いている患者もいらっしやる様です。皆様も健診の時期の目安にして頂ければと思います。



つめろよ!!



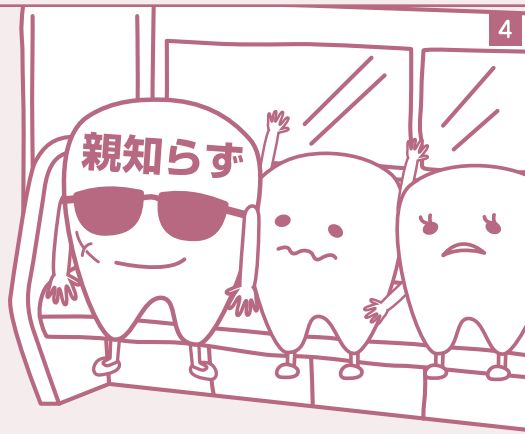
ガタンゴトン



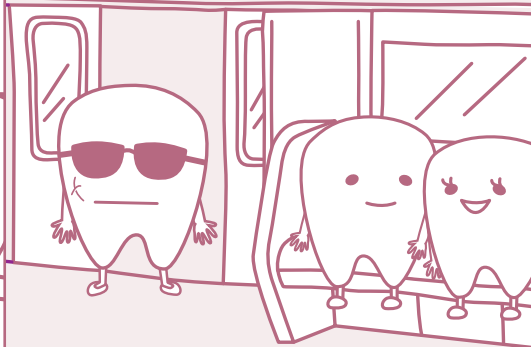
3 1

4 2

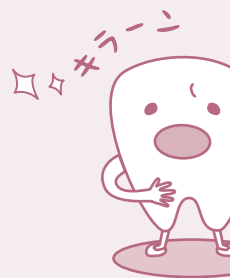
プシュ——



親知らず



デンタくんの日記



たがらもの



めぐみ歯科クリニック水巻
歯科助手 岩本 尋美

私にとって今一番いやされる存在は、1才8ヶ月になるゴールデン・レトリバーの女の子です。名前はアノンといいます。

以前飼っていた子が2匹たて続けに亡くなって5年。どうしてもまたゴールデンが飼いたくてブリーダーさんを探し、生後2ヶ月で我が家にやってきました。

来た当初は片手で持てるくらいのお大きだったのが今はもう34kg。お散歩の後に足を洗ってふくまで作業が一苦労でもともと筋肉質だった私の腕がさらにたくましくなりました。子犬の時はとにかく大変で寝不足のせいか私の体重が4kg以上おちてしまい、どーなる事がと思いましたが、少しずつ

色々な事を理解してきたようで、今ではいいパートナーになってきた気がします。

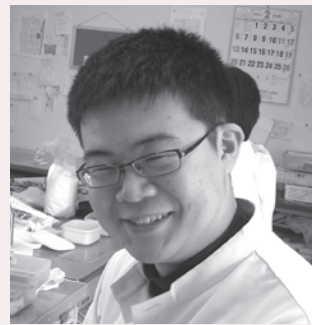
仕事の時以外はいつも一緒に、今までに色々な所に一緒に行きました。いつもは自宅から車で5分程の海岸によく連れて行くんですが、ドックランやドックカフェにも、たくさん行きました。この前はキャンプ場にある滝に遊びに行っただんですが、初めての川遊びでテンションがかなり上がって滝つぼにダイブしてしまい、全身びしょびしょで帰りは大変でした…。

そんなアノンですが、なんと自分で歯みがきをします。といっても歯ブラシを両前肢ではさんでカミカミするだけなので最後に私が見がくんですが、子犬の時から歯みがきは一日もかかさずしてきたので、アノンの歯はまっ白でつやつやピカピカです。犬もケアしなければ歯石もつくし、歯周病にもなります。

これからも元気に、おいしい物を食べさせてあげたいので歯みがきはかかさずに続けていこうと思います。

歯科技工士と

いう仕事



セイコーテクニカル
歯科技工士 田中 拓矢

こんにちは。セイコーテクニカルに所属している、歯科技工士の田中拓矢です。

このたびはハハハPressで記事を書かせていただくことになりました。私は歯科技工士になってまだ3年目の新米技工士です。

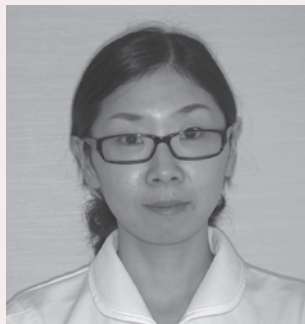
日々失敗を繰り返しながら新しいことを覚えていく毎日です。私は専門学校に入学するまで歯科技工士という仕事があることすら知りませんでした。それまで歯医者で治療をしたことがなく、どのようにして補綴物が作られているのか考えたことすらありませんでした。そうして入った学校でしたが、作る工程はまるで町工場の金属加工業で働いているのかと思えました。

そんな考えのまま卒業し、いまの仕事についたのですが、最初に教わったことは私たち歯科技工士が作っているのは補綴物であり、そのまま患者様の口のなかに入るものを作っているという当たり前の考え方でした。当たり前といえは当たり前のことですが、入社したばかりのころはそんなことすら分かっていない新人でした。そんな自分に考え方や技術を同じ職場の先輩方に、社会人としての常識と治療にかかわるものとしての信念を歯科医師の先生方や歯科技工士の先輩方から教えていただきました。

いまだ失敗の多い私ですが、皆様の期待に応えられる様に精一杯がんばりたいと思います。



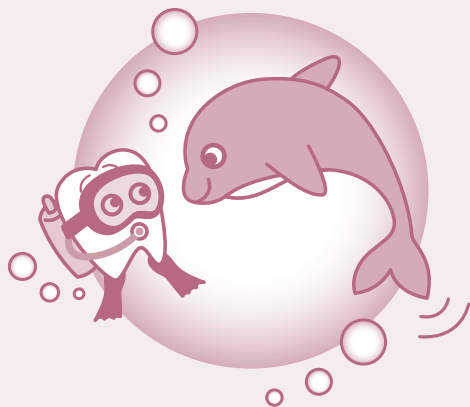
海の前に 歯科検診!?



めぐみ歯科クリニック行橋
歯科衛生士 池上 舞衣香

皆さんこんにちは。行橋めぐみ
歯科クリニックの歯科衛生士をして
います。池上舞衣香です。
私の趣味はスキューバダイビン
グです。海中での一時はとても楽
しい時間です。

さて、皆さんはスキューバダイ
ビングと歯の関係をご存知です
か? 一見関係が無いように思える
レジャーとお口ですが、お口の
状態が良くないとダイビングは
十分に楽しめません。普段気にな
らないような虫歯も海の中では気



圧の関係で痛くなることがありま
す。遊んでる最中に痛くなつては、
せっかくのダイビングも楽しくあ
りません。そうならないために、
普段の歯磨きに加えて私は定期検
診を欠かしません。

皆さんもお口の中の状態が良
くないと、レジャーは楽しめませ
んよ? レジャーの前に歯医者で定
期検診はいかがでしょうか?

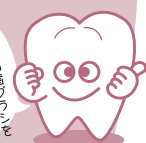
医療法人 恵祐会

ハハハの会 入会のご案内

地域の皆様に歯科情報を多く発信致します

年会費 1,000 円

ラテリエの歯ブラシを
3本贈り上げます。



会員特典

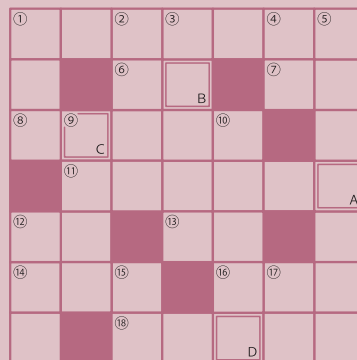
- 1 定期的会報の送付
- 2 口腔ケア商品のクーポン送付
- 3 ホワイトニングなどのクーポン送付
- 4 その他、定期的にキャンペーン等も企画しております。

【タテ】

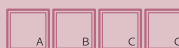
- 1 紅葉と書いて〇〇〇〇と読むこともあります。
- 2 〇〇〇〇モデル。最近では猫モと略称されることが多いです。
- 3 相手の内情や弱点を見抜く、足もとを見ることが、
〇〇〇〇を見透かす。
- 4 インド発祥の修行法で、ここ最近ブームになっています。
- 5 〇〇〇〇〇〇〇とは赤い糸で結ばれています。
- 9 警備のために、拍子木などを打ちながら夜所定の地域や見物内を
見回ること。
- 10 太平洋、大西洋と並ぶ三大洋の一つ。三大洋の中で最も小さい。
- 12 緑黄色野菜の一つ。加工食品としてジュースやケチャップ、
ピューレなどがある。
- 15 惑星・衛星などの中心核。
- 17 主に、ワインやビールが入ってある容器。

【ヨコ】

- 1 議論による利益がないか、議論する必要のないこと。
- 6 開いた〇〇がふさがらない。
- 7 〇〇〇を掛ける。意味：神仏にものごとが叶うように祈願する。
- 8 女性だけで飲食店などで集会を開き、女性だけで話をする宴会の
こと。
- 11 マヤ地域を中心として栄えた文明。
- 12 コブクロの「〇〇」にともに。
- 13 アシカ科の最大種。英語でシーライオンと呼ばれています。
- 14 AKB48 の篠田〇〇〇。AKB48 選抜総選挙では 5 位に。
- 16 予定外の支出及び予算を超過した支出へ対応するために準備して
おく費用のこと。
- 18 ユーザーが特定の領域にログインする際に必要な ID のこと。



解答



しんまち歯科クリニック

北九州市小倉南区田原新町 2-4-16
TEL:(093)475-3830

かんだ歯科クリニック

京都府刈田町富久町 1-2-1
TEL:(093)435-1033

めぐみ歯科クリニック八幡

北九州市八幡西区中の原 2-19-3
TEL:(093)613-0418

めぐみ歯科クリニック行橋 口腔外科インプラントセンター

行橋市道場寺 1409-5
TEL:(0930)25-0012

めぐみ歯科クリニック水巻 福岡新水巻インプラントセンター

遠賀郡水巻町立屋敷 1-14-5
TEL:(093)203-1888

和白歯科クリニック 和白口腔外科インプラントセンター

福岡市東区和白丘 2-2-35
TEL:(092)605-8311

ハートフル歯科クリニック

行橋市大橋 3-1-28
TEL:(0930)26-4618

新小文字歯科クリニック 新小文字インプラントセンター

北九州市門司区大里新町 3-8
TEL:(093)372-3939



医療法人
恵祐会
KEIYUKAI

北九州市小倉南区田原 3-2-24
TEL:(093)474-8616 <http://www.keiyukai.gr.jp/>

